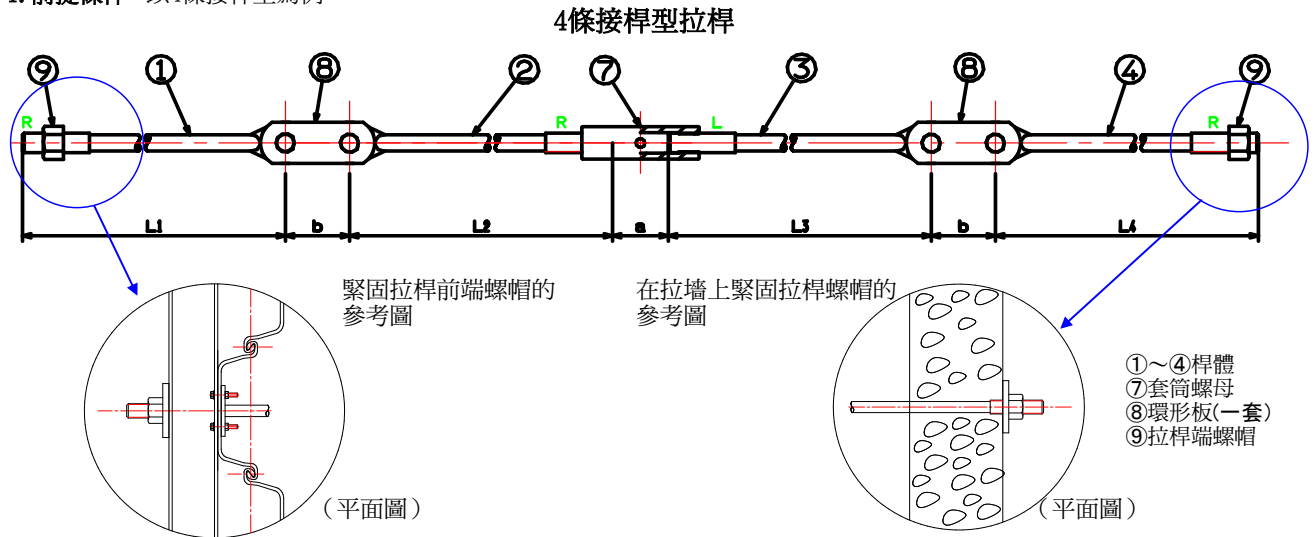


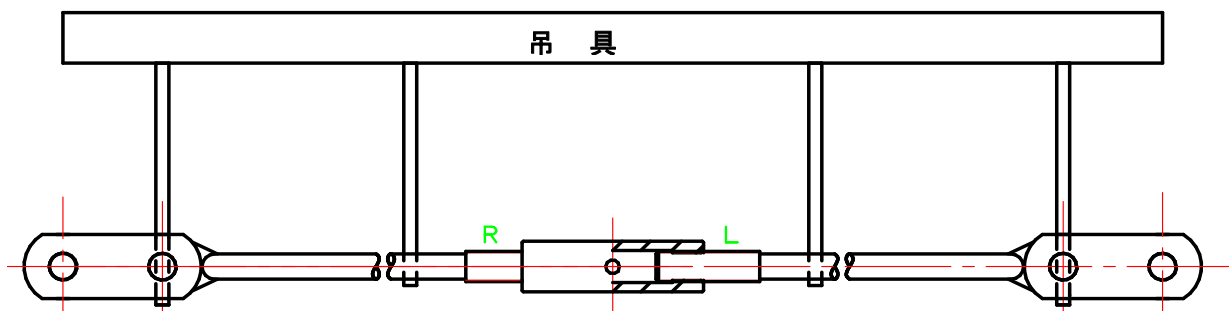
“拉桿”的安裝方法

1. 前提條件 以4條接桿型為例



2. 安裝方法

- (1) 將桿體①用拉桿端螺帽緊固於前面的鋼板樁上
 - (2) 將桿體④用拉桿端螺帽緊固於拉牆的鋼板樁上
- 【安裝方法】
- a) 將拉桿保持為水平狀態並小心地穿過鋼板樁的孔中，以免損壞拉桿的螺絲切邊部分。
 - b) 將穿過孔的拉桿螺絲部分用桿體的螺帽緊固。螺紋牙必須從拉桿端螺帽的外側往外起碼突出3個牙。直到安裝之前，請勿拆掉螺母切邊的保護材料。
- (3) 在陸地安裝拉桿②，拉桿③以及附件(套筒螺母，環形接頭)。
- 【安裝方法】
- a) 按拉桿②，套筒螺母和拉桿③的順序擺放，將拉桿②和拉桿③筆直地擺放並分別瞄準套筒螺母的軸心，然後用兩手擰緊。
這個時候，將拉桿②和拉桿③分別擰進套筒螺母的螺絲切邊長度均需大於螺桿螺帽的直徑。
 - b) 將拉桿②的環形部位用兩個環形板夾住，對好位置後，用六角頭螺栓緊固。環形板的另一個孔暫時不需要固定。拉桿③也要同樣處理。
這個時候要注意不要擰住環形接頭並使它能夠往上下方向轉動。
- (4) 將組裝好附件(套筒螺母，環形接頭)的拉桿②和拉桿③，用吊具搬運到施工工地。



- (5) 將搬運來的拉桿②和已經緊固於前面的鋼板樁上的拉桿①互相連接。
- 【安裝方法】
- a) 用拉桿②的兩個環形板夾住緊固於前面的鋼板樁上的拉桿①之環形部位，并用六角頭螺栓固定。
 - b) 用拉桿③的兩個環形板夾住緊固於拉牆上的鋼板樁的拉桿④之環形部位，并用六角頭螺栓固定。
- (注意事項) 安裝拉桿時，原則上，對於鋼板樁的法向直角地安裝(大於4度的傾斜是不行的)。
- (6) 安裝拉桿後，用拉桿兩端(前面和拉牆)的螺帽和套筒螺母對整體拉桿進行張力調整，並使其張力均勻。但是，最後的張力調整應以套筒螺母，或拉牆上的螺母為準。

3. 遵守事項

- (1) 在前面和拉牆上安裝的拉桿①和拉桿②的螺紋牙，均需從螺母的外側起碼要突出3個牙。
- (2) 擰進套筒螺母裡面的螺絲切邊長度均需大於拉桿螺帽的直徑。
- (3) 關於拉桿上所安裝的環形接頭，請不要擰住並使它能夠往上下方向轉動。
- (4) 關於張力的調整，最後以調整套筒螺母，或拉牆上的螺母為準。