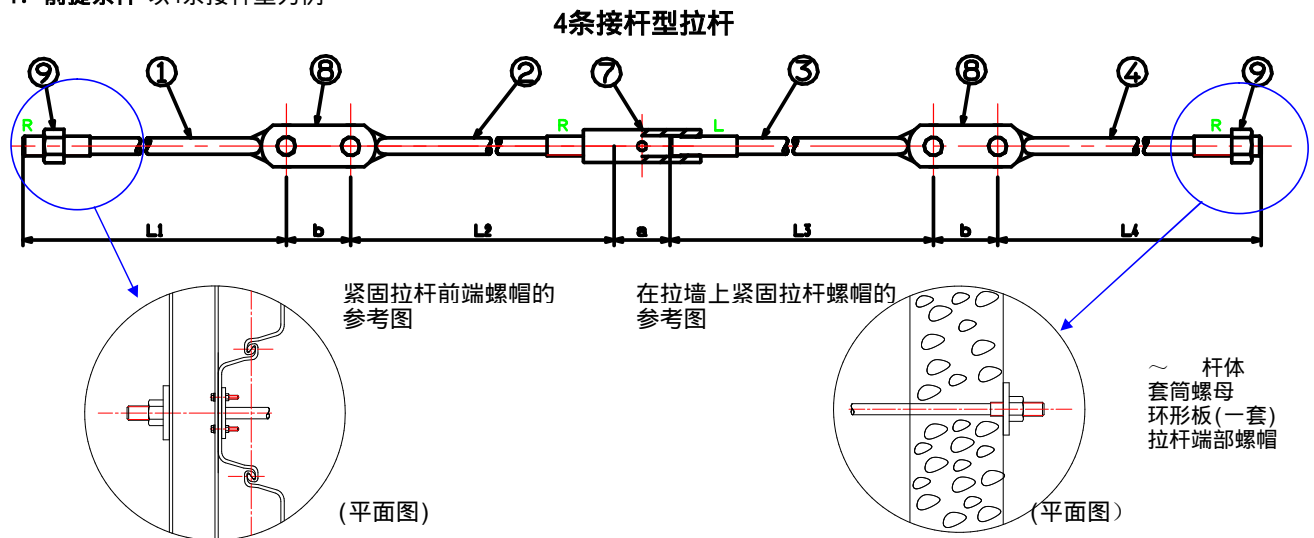


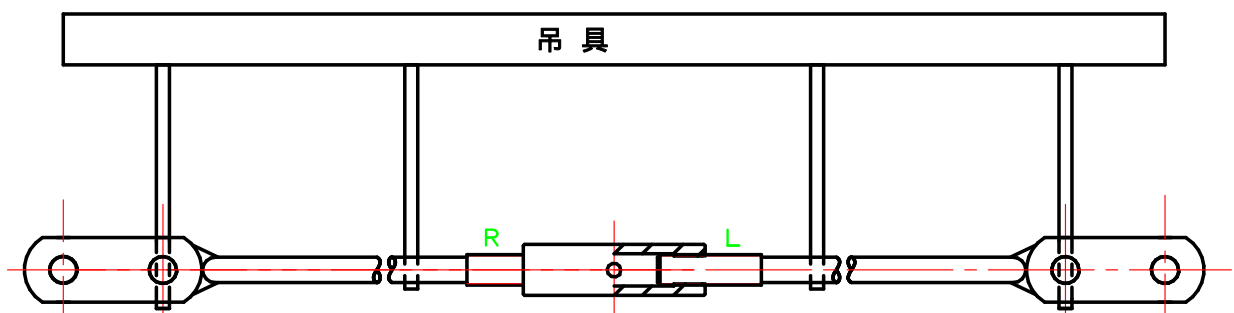
# "拉杆"的安装方法

## 1. 前提条件 以4条接杆型为例



## 2. 安装方法

- (1) 将杆体 用拉杆端部螺帽紧固于前面的钢板桩上
- (2) 将杆体 用拉杆端部螺帽紧固于拉墙的钢板桩上
- 【安装方法】
  - a) 将拉杆保持为水平状态并小心地穿过钢板桩的孔中、以免损坏拉杆的螺丝切边部分。
  - b) 将穿过孔的拉杆螺丝部分用杆体的螺帽紧固。 螺纹牙必须从拉杆端部螺帽的外侧往外起码突出3个牙。直到安装之前、请勿拆掉螺母切边的保护材料。
- (3) 在陆地安装拉杆 、拉杆 以及附件(套筒螺母、环形接头)。
- 【安装方法】
  - a) 按拉杆 、套筒螺母和拉杆 的顺序摆放、将拉杆 和拉杆 笔直地摆放、并分别瞄准套筒螺母的轴心、然后用两手拧紧。这个时候、将拉杆 和拉杆 分别拧进套筒螺母的螺栓切边长度均需大于杆体螺帽的直径。
  - b) 将拉杆 的环形部位用两个环形板夹住、对好位置后、用六角头螺栓紧固。环形板的另一个孔暂时不需要固定。拉杆 也要同样处理。这个时候要注意不要拧住环形接头并使它能够往上下方向转动。
- (4) 将组装好附件(套筒螺母,环形接头)的拉杆 和拉杆 ,用吊具搬运到施工工地。



- (5) 将搬运来的拉杆 和已经紧固于前面的钢板桩上的拉杆 互相连接。
- 【安装方法】
  - a) 用拉杆 的两个环形板夹住紧固于前面的钢板桩上的拉杆 之环形部位,并用六角头螺栓固定。
  - b) 用拉杆 的两个环形板夹住紧固于拉墙上的钢板桩的拉杆 之环形部位,并用六角头螺栓固定。
- (注意事项) 安装拉杆时,原则上,对于钢板桩的法向直角地安装(大于4度的倾斜是不行的)。
- (6) 安装拉杆后,用拉杆两端(前面和拉墙)的螺帽和套筒螺母对整体拉杆进行张力调整,并使其张力均匀。但是,最后的张力调整应以套筒螺母,或拉墙上的螺母为准。

## 3. 遵守事项

- (1) 在前面和拉墙上安装的拉杆 和拉杆 的螺纹牙,均需从螺母的外侧起码要突出3个牙。
- (2) 拧进套筒螺母里面的螺栓切边长度均需大于拉杆螺母的直径。
- (3) 关于拉杆上所安装的环形接头、请不要拧住并使它能够往上下方向转动。
- (4) 关于张力的调整、最后以调整套筒螺母、或拉墙上的螺母为准。